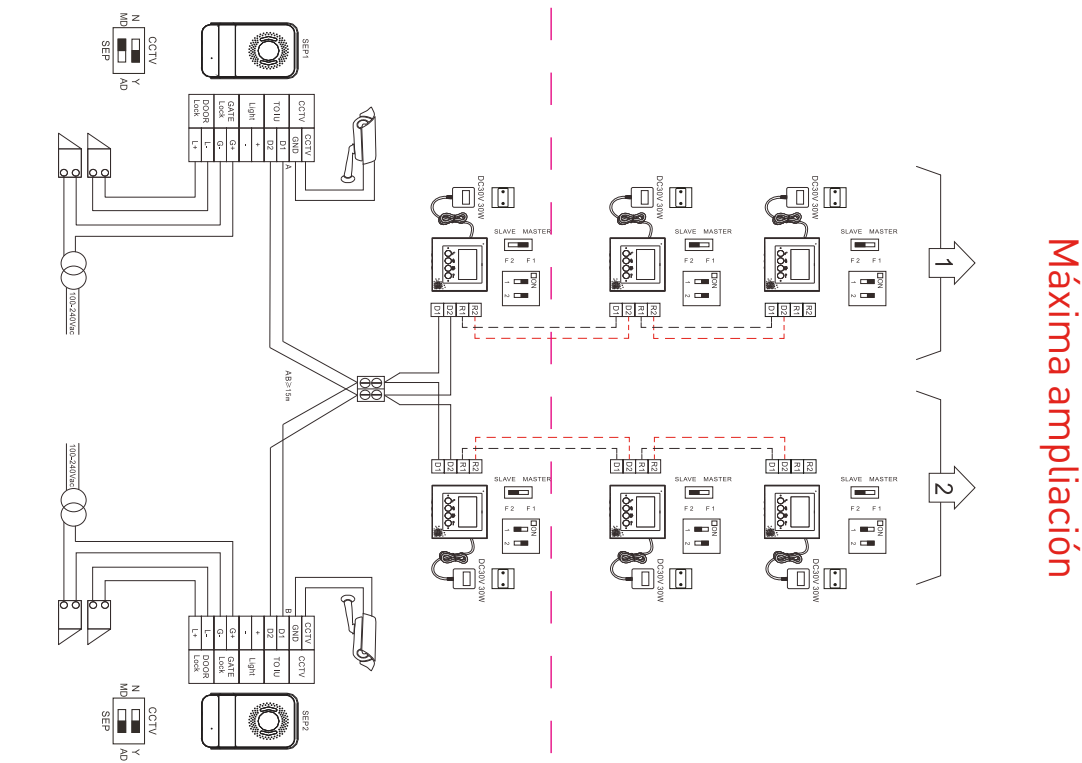


Vivienda bifamiliar con 1 entrada



Máxima ampliación

## Escoja...y haga evolucionar su Kit



Descripción							
PLACA DE CALLE							
Índice de protección	IP54	IP54	IP54	IP54	IP54	IP54	IP66
kit de instalación con tornillos	✓	✓	✓	✓	✓	✓	✓
MONITOR							
Monitor color de 10"	✓						
Monitor color de 7"		✓	✓	✓			
Monitor color de 4,3"					✓		
Pantalla táctil	✓	✓					
Manos libres	✓	✓	✓		✓		
Doble apertura (puerta y portón)	✓	✓	✓	✓	✓		
Volumen ajustable	✓	✓	✓	✓	✓		
Interruptor para iluminación	✓	✓	✓	✓			
Reloj salvapantalla	✓	✓					
Melodía MP3 y cuadro digital (tarjeta SD no incluida)	✓	✓					
Buzón de voz y captura de pantalla	✓	✓					
Instalación hasta 3 monitores	✓	✓	✓	✓	✓	✓	
Función de intercomunicación audio	✓	✓	✓	✓	✓	✓	
REFERENCIA DEL KIT/ACABADOS	369330/Plata	369320/Plata	369220/Espejo	369230/Blanco	369110/Blanco		
REFERENCIA PARA AMPLIACIÓN/ACABADOS	369335/Plata	369325/Plata	369225/Espejo	369235/Blanco	369115/Blanco	369339/Plata	369400/Blanco



Un **sistema** completo para su **seguridad**



Legrand Group España, S.L.  
 Hierro, 56  
 28850 Torrejón de Ardoz (Madrid)  
[www.legrand.es](http://www.legrand.es)



# Videoportero y videoseguridad un sistema completo



Sustituya su antigua instalación por un sistema completo de videoportero

Porta etiquetas retroiluminado

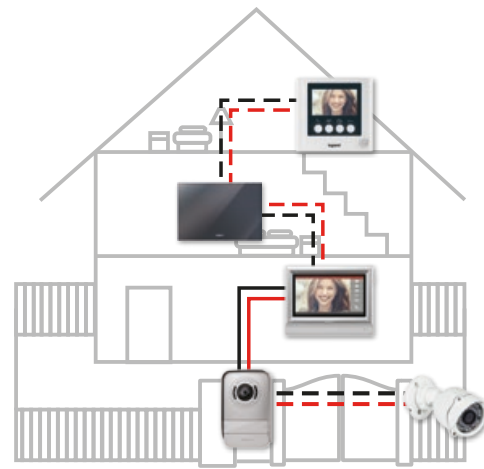


FÁCIL DE INSTALAR 2 horas



- Fácil de instalar (sistema 2 hilos)
- Estanqueidad (IP54)
- Visera metálica
- Ángulo de visión 95°
- Porta etiquetas personalizable para 1 o 2 viviendas
- Posibilidad de ampliación con cámara CCTV

## ¿Controlar 1 entrada?

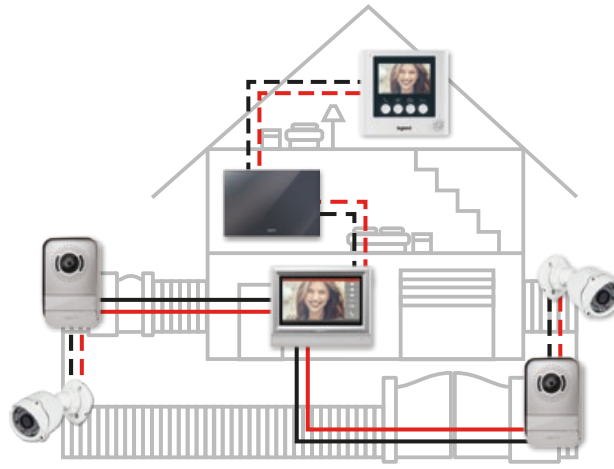


### INSTALAR 1 KIT VIDEOPORTERO

- Posibilidad de:
  - añadir varios monitores
  - intercomunicación entre monitores



## ¿Controlar 2 entradas?

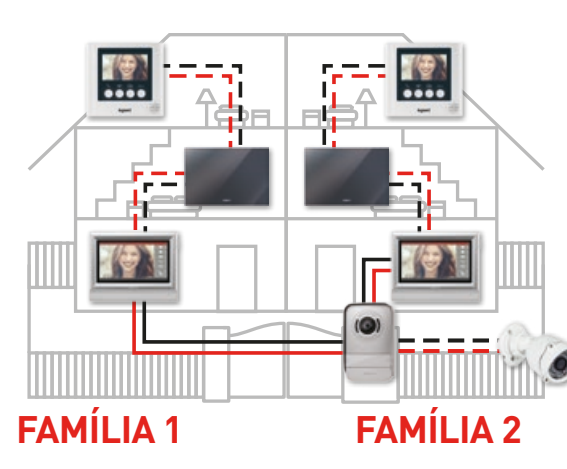


### INSTALAR 1 KIT VIDEOPORTERO Y 1 PLACA DE CALLE ADICIONAL

- Posibilidad de:
  - añadir varios monitores
  - intercomunicación entre monitores



## ¿Solución para vivienda bifamiliar?



### FAMÍLIA 1

### FAMÍLIA 2

### INSTALAR UN KIT VIDEOPORTERO Y 1 MONITOR ADICIONAL

- Posibilidad de:
  - añadir diferentes monitores
  - intercomunicación audio entre monitores



## Controle su vivienda en todas las plantas

### Escoja diferentes monitores



### Características comunes a todos los monitores

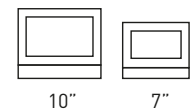
- Fácil instalación (sistema 2 hilos)
- Ampliación (permite añadir más de 2 monitores; todos los monitores son compatibles entre sí)
- Doble apertura (puerta y portón)

### Monitores táctiles color de 10" y 7"



### Monitor manos libres

- Acabado "Plata"
- Pantalla táctil
- Protección de pantalla temporizada
- Melodías MP3 y función de cuadro digital (tarjeta SD no incluida)
- Buzón de voz y captura de pantalla
- Interruptor táctil para iluminación exterior



### Monitor a color 7"



### Monitor manos libres

- Acabado espejo / blanco
- Interruptor táctil para iluminación exterior



## Más protección



Conecta la cámara de seguridad a la placa de calle

Presiona el botón del monitor para alternar entre la cámara de la placa de calle y cámara de seguridad



### Cámara de seguridad

- Acabado blanco
- Estanqueidad (IP66)
- Visualización nocturna
- Adecuada para instalación interior o exterior
- Fuente de alimentación incluida

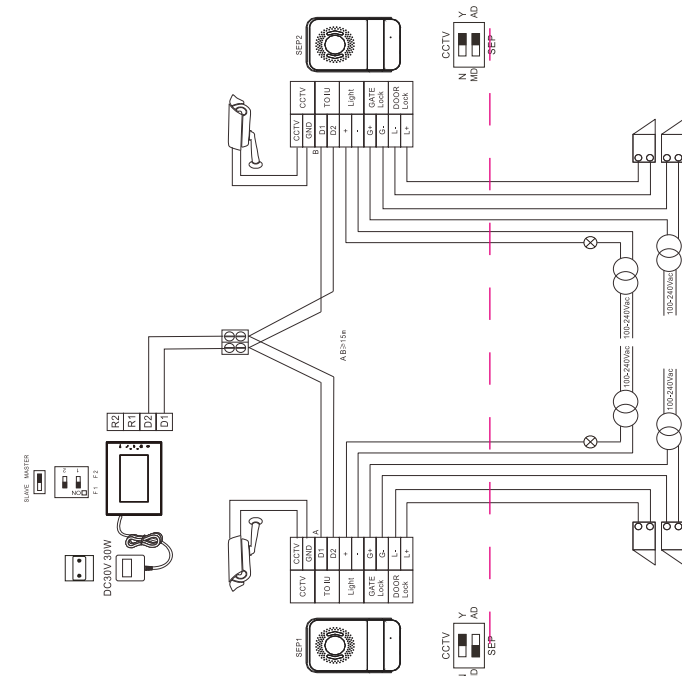
### Monitor a color 4,3"

### Monitor manos libres

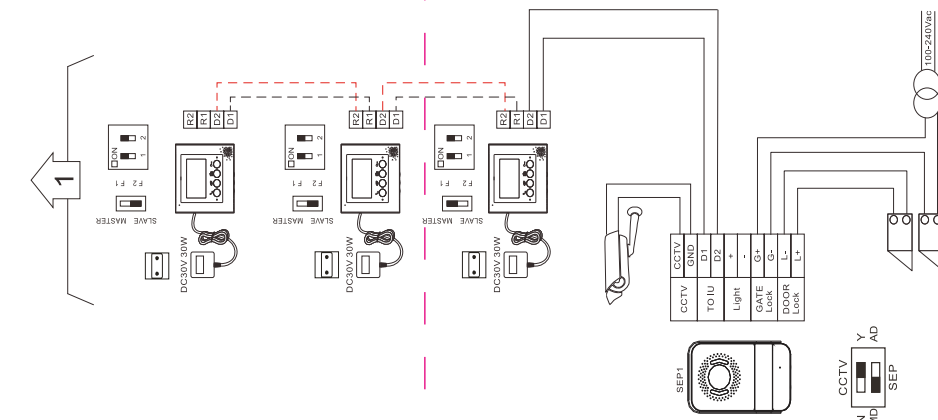
- Acabado blanco



## Vivienda con 2 entradas



## Vivienda con 1 entrada



Conectores extraíbles en las placas de calle y en los monitores

